

LATVIJAS REPUBLIKA

APGRŪTINĀJUMU PLĀNS

uz piecām caurauklotām un aizzīmogatām lapām

Zemes vienības kadastra apzīmējums: 5486 010 0417

**Adrese: Celtnieku iela 35, Valgunde, Valgundes pagasts,
Jelgavas novads**

Apgrūtinājumu saraksts:

1.	010401 - regulētas ūdensnotekas aizsargjoslas teritorija 0.1063 ha (pamatojoties uz Jelgavas rajona Valgundes pagasta Tautas deputātu padomes 1992.gada 16.marta 20.sasaukuma 13.sesijas lēmumu "Par zemes piešķiršanu juridiskām personām")
2.	020502 - aizsargjoslas teritorija gar elektrisko tīklu kabeļu līniju 0.0039 ha (pamatojoties uz Jelgavas rajona Valgundes pagasta Tautas deputātu padomes 1992.gada 16.marta 20.sasaukuma 13.sesijas lēmumu "Par zemes piešķiršanu juridiskām personām")
3.	02010102 - aizsargjoslas teritorija gar ūdensvadu 0.0093 ha (pamatojoties uz Jelgavas rajona Valgundes pagasta Tautas deputātu padomes 1992.gada 16.marta 20.sasaukuma 13.sesijas lēmumu "Par zemes piešķiršanu juridiskām personām")
4.	02010102 - aizsargjoslas teritorija gar ūdensvadu 0.0159 ha (pamatojoties uz Jelgavas rajona Valgundes pagasta Tautas deputātu padomes 1992.gada 16.marta 20.sasaukuma 13.sesijas lēmumu "Par zemes piešķiršanu juridiskām personām")
5.	020502 - aizsargjoslas teritorija gar elektrisko tīklu kabeļu līniju 0.0081 ha (pamatojoties uz Jelgavas rajona Valgundes pagasta Tautas deputātu padomes 1992.gada 16.marta 20.sasaukuma 13.sesijas lēmumu "Par zemes piešķiršanu juridiskām personām")
6.	020103 - aizsargjoslas teritorija gar pašteses kanalizācijas vadu 0.0520 ha (pamatojoties uz Jelgavas rajona Valgundes pagasta Tautas deputātu padomes 1992.gada 16.marta 20.sasaukuma 13.sesijas lēmumu "Par zemes piešķiršanu juridiskām personām")
7.	020601 - aizsargjoslas teritorija gar pazemes siltumvadu, sadales iekārtām un būvi 0.0104 ha (pamatojoties uz Jelgavas rajona Valgundes pagasta Tautas deputātu padomes 1992.gada 16.marta 20.sasaukuma 13.sesijas lēmumu "Par zemes piešķiršanu juridiskām personām")
8.	020601 - aizsargjoslas teritorija gar pazemes siltumvadu, sadales iekārtām un būvi 0.0066 ha (pamatojoties uz Jelgavas rajona Valgundes pagasta Tautas deputātu padomes 1992.gada 16.marta 20.sasaukuma 13.sesijas lēmumu "Par zemes piešķiršanu juridiskām personām")
9.	020401 - aizsargjoslas teritorija gar pazemes elektronisko sakaru tīklu līniju un kabeļu kanalizāciju 0.0239 ha (pamatojoties uz Jelgavas rajona Valgundes pagasta Tautas deputātu padomes 1992.gada 16.marta 20.sasaukuma 13.sesijas lēmumu "Par zemes piešķiršanu juridiskām personām")
10.	02050601 - aizsargjoslas teritorija gar elektrisko tīklu gaisvadu līnijām pilsetās un ciemos - līdz 20 kV 0.0113 ha (pamatojoties uz Jelgavas rajona Valgundes pagasta Tautas deputātu padomes 1992.gada 16.marta 20.sasaukuma 13.sesijas lēmumu "Par zemes piešķiršanu juridiskām personām")
11.	050301 - ceļa servitūta teritorija 0.034 ha (pamatojoties uz Jelgavas rajona Valgundes pagasta Tautas deputātu padomes 1992.gada 16.marta 20.sasaukuma 13.sesijas lēmumu "Par zemes piešķiršanu juridiskām personām")

Apgrūtinājumu plāns sastādīts 2009.gada 17.novembrī.

Plāna mērogs 1:1000

Zemes vienības platība 0.4741 ha

Zemes kadastrālās uzmērīšanas darbus veica VSIA "Latvijas Valsts mērnīeks", licence Nr.145,

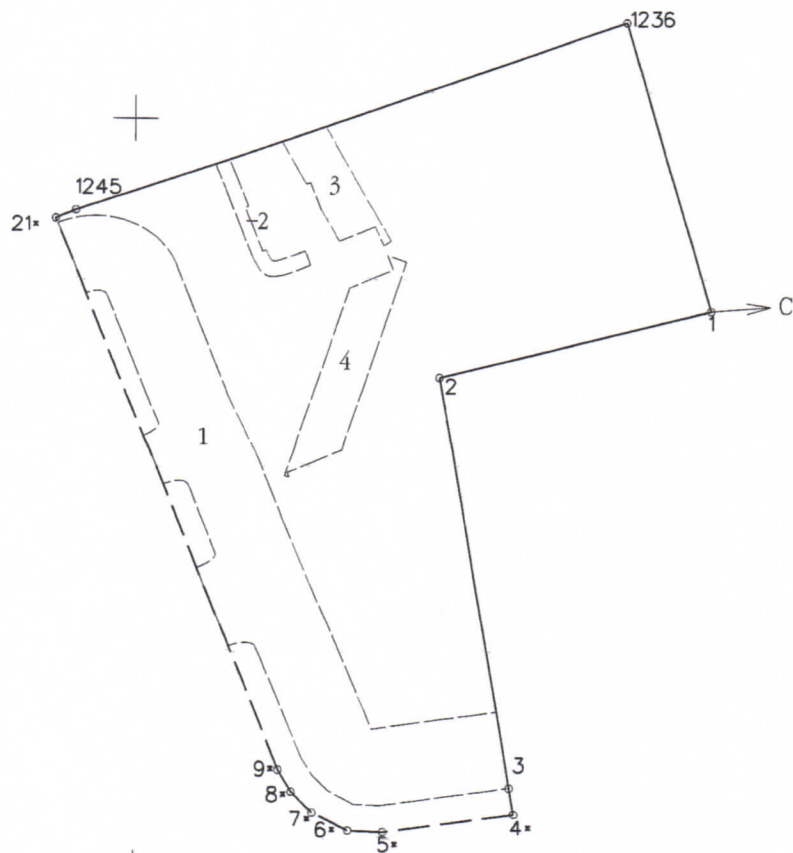
izsniegta 16.11.2006., reģ.Nr.40003783960, Strēlnieku iela 1-8, Rīga, LV-1010

Jelgavas birojs, Akadēmijas iela 19-910, Jelgava, LV-3001



1 lapa no 5

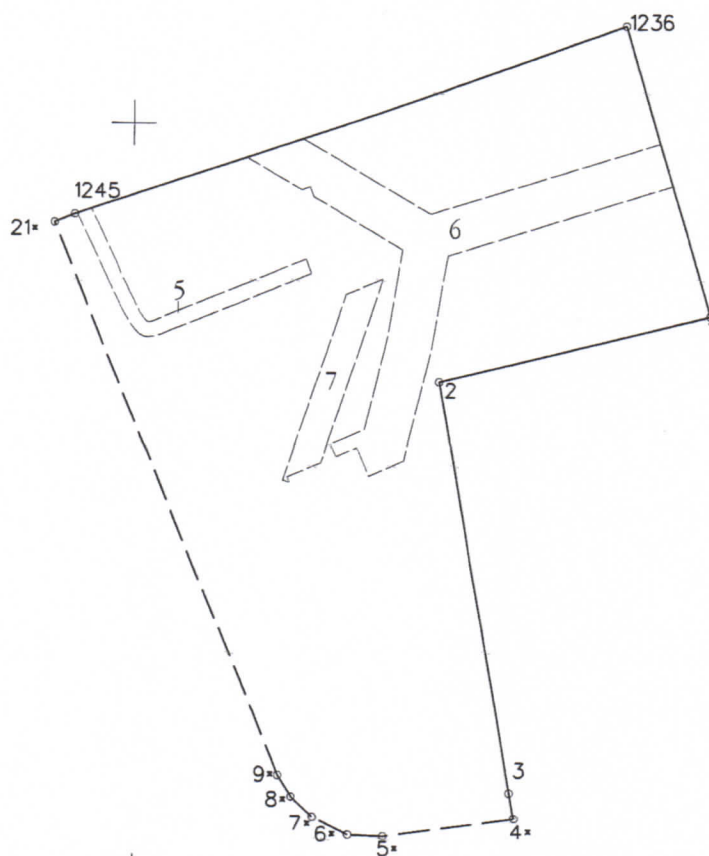
VSIA "Latvijas Valsts mērnīeks" Jelgavas biroja vadītāja		Vaiva Laimīte	13.11.2009.
Mērnīeks apliecina, ka zemes kadastrālā uzmērīšana veikta atbilstoši LR Ministru kabineta 2007.gada 20.marta noteikumiem Nr.182 "Noteikumi par nekustamā īpašuma objekta noteikšanu"		Henriks Straupe	17.11.2009.
Ierosinātais ir informēts par Zemes kadastrālās uzmērīšanas laikā veiktajām darbībām, to rezultātiem		Maija Lasmane	19.11.2009.



2 lapa no 5

Saskaņoja: Valgundes pagasta pārvaldes vadītāja	<i>[Signature]</i>	Maija Lasmane	19.11.2009.
Plānu sagatavoja mērniece	<i>[Signature]</i>	Ilze Ūkeniece	17.11.2009.

Plāna mērogs 1:1000



3 lapa no 5

Saskaņoja: Valgundes pagasta pārvaldes
vadītāja

[Signature]

Maija Lasmane

19.11.2009.

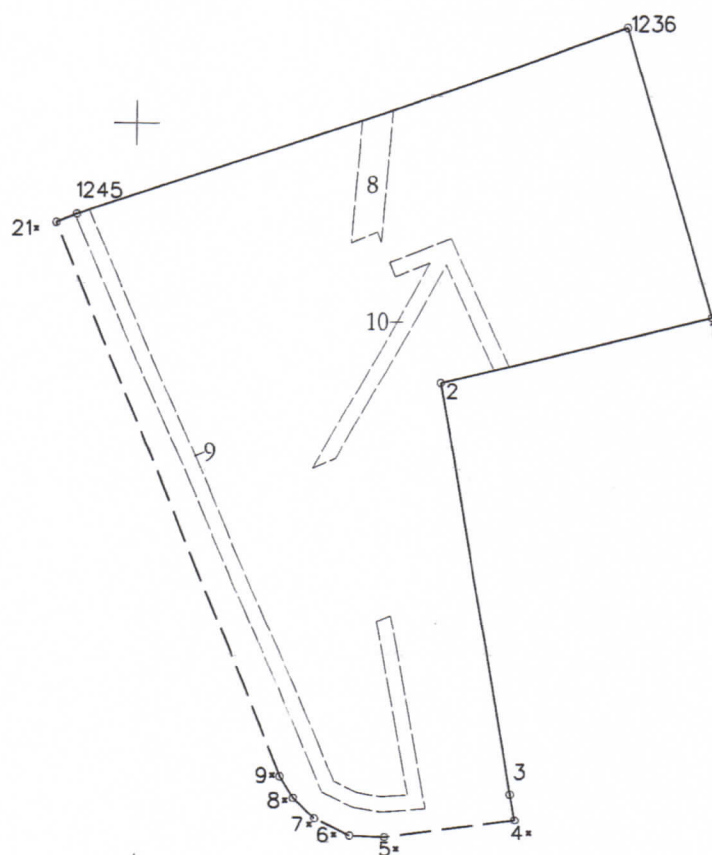
Plānu sagatavoja mērniece

[Signature]

Ilze Ūķeniece

17.11.2009.

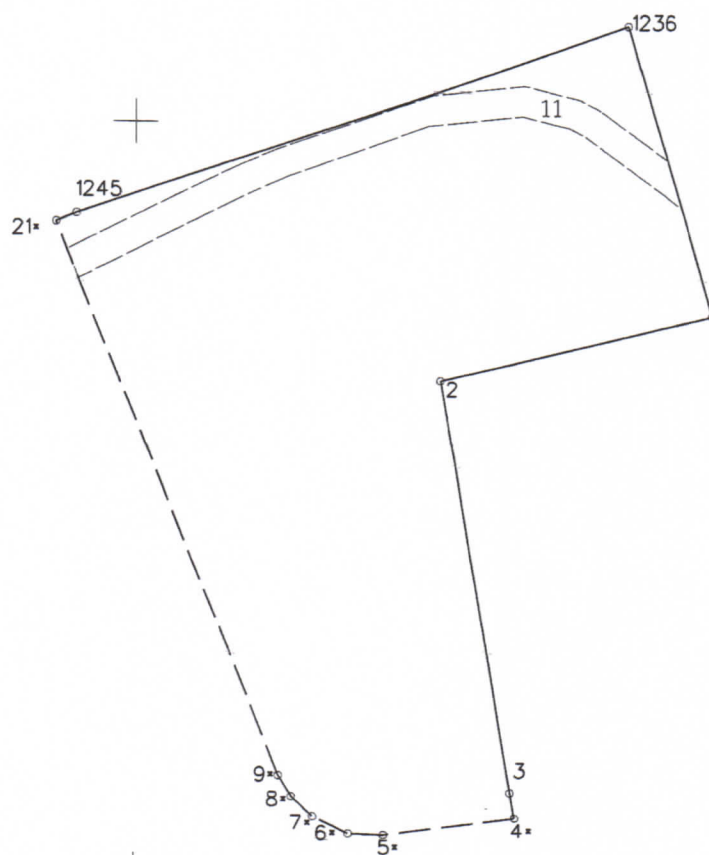
Plāna mērogs 1:1000



4 lapa no 5

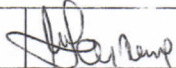
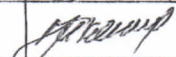
Plāna mērogs 1:1000

Saskaņoja: Valgundes pagasta pārvaldes vadītāja	<i>[Signature]</i>	Maija Lasmane	19.11.2009.
Plānu sagatavoja mērniece	<i>[Signature]</i>	Ilze Ūķeniece	17.11.2009.



5. lapa no 5

Plāna mērogs 1:1000

Saskaņoja: Valgundes pagasta pārvaldes vadītāja		Maija Lasmane	19.11.2009.
Plānu sagatavoja mērniece		Ilze Ūķeniece	17.11.2009.